

陽春の候 皆様にはますますご健勝の御事とお慶び申し上げます

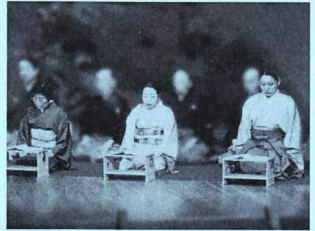
本年も「青嶂会」を開催させていただき運びと相成りました

片山九郎右衛門先生 諸先生、諸先輩方にご出演を賜りまた

お囃子の先生方にもお助けいただき 青嶂会社中一同 日頃の稽古の成果を発揮すべく

懸命に勤めさせていただきます

どうか ご高覧賜りますよう よろしくお願い申し上げます



画像はこれまでの「青嶂会」より



MIKATA / SHIZUKA

京都「玄庵能舞台」

寺町通鞍馬口下る

霊峰比叡山を望む加茂川畔にほど近く「玄庵能舞台」は味方玄の日々の鍛錬の場でもあります。木の馨に包まれる能舞台で、貴方も心置きなくお稽古いただけます。

京都「十松屋」

烏丸通三条上ル

扇の専門店十松屋さんの舞台をお借りしています。外見はモダンなビルですが、元祿期創業、家元御用の老舗。地下鉄「烏丸御池駅」南六番出口の真上で交通の便も良好。午前中から開いているゆったりとした教室です。

大阪「朝陽会館」

大阪天満宮前

大阪の天神さん「大阪天満宮」の南門を歩いてスグです。土地柄か？笑いの絶えないお稽古場で、和気藹々の雰囲気。初心者の方も多いのですが、会館には能舞台もありますので、本格的な能のお稽古も可能です。

東京「那胡の会」

四谷三丁目

東京の教室は、四谷三丁目の稽古場を拝借して開講しています。交通の便もよく、ますます活気のある教室です。

福井「福井県国際交流会館」

福井市宝永

北陸地方待望のお稽古場です。お稽古は、地元有数の大規模施設「福井県国際交流会館」の一室にて行っています。JR福井駅から北へ徒歩十分。

名古屋「短歌会館」他

名古屋市中区錦

平成二十八年の夏から名古屋の稽古が始まりました。主に地下鉄「伏見」駅近くの名古屋短歌会館で行っています。ほとんどの方が初心者です。月一回の稽古ですが、工夫、協力してやっています。

※月一回 午後四時〜午後九時



いずれの教室も、会員募集中です。見学も受け付けておりますので、「青嶂会事務局(テアトル・ノウ事務局)」までお問い合わせください

- ホームページからは・・・ <https://theatrenoh.com/>
- お葉書なら・・・ 〒602-0801 京都市上京区寺町通鞍馬口下る高徳寺町355-5
- お電話又はFaxなら・・・ Tel・Fax 075 - 213 - 1774

親世流能役者

味方玄

・能楽「親世流」シテ方 ・「青嶂会」主宰 ・「テアトル・ノウ」主宰 ・「能のみかたくらぶ」主宰

1966年 京都にて能楽師・味方健の長男として誕生
 1971年 「鞍馬天狗」初舞台
 1978年 「狸々」初シテ
 1986年 「片山幽雪(人間国宝)」に内弟子入門
 1992年 「石橋」独立披露能

2001年 「京都市芸術新人賞」受賞
 2003年 新作能「待月」脚本・シテ
 2004年 「京都府文化賞奨励賞」受賞
 2011年 重要無形文化財(総合)認定

第40回記念 テアトル・ノウ～東京公演～ 能 道成寺 味方玄

2020年5月17日(日) 午後1時半 於:国立能楽堂 〒151-0051 東京都渋谷区千駄ヶ谷4-18-1

東京 青嶂会 能 花月・屋島・蟬丸 味方玄

2020年7月4日(土) 午前10時 於:国立能楽堂 〒151-0051 東京都渋谷区千駄ヶ谷4-18-1

第41回 テアトル・ノウ～京都公演～ 能 唐船 味方玄

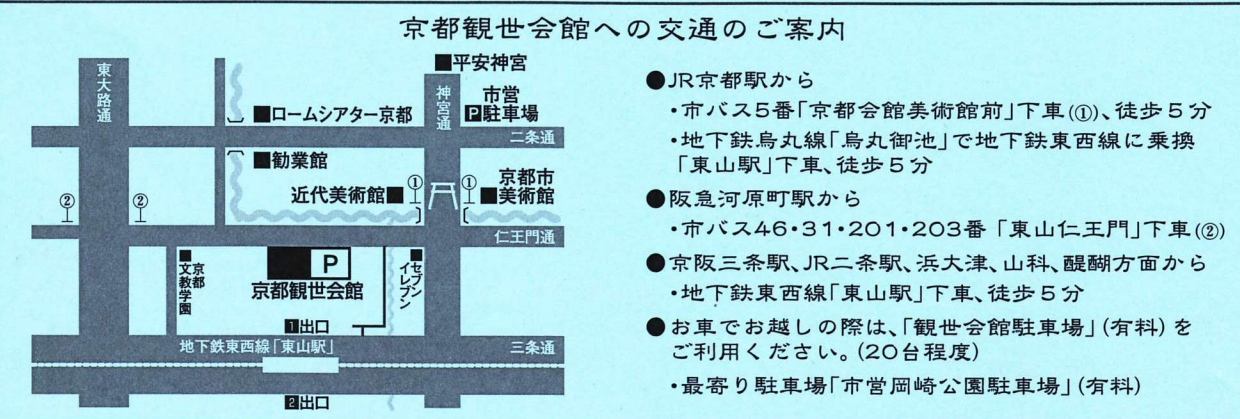
2020年11月7日(土) 午後2時 於:京都観世会館 〒606-8344 京都市左京区岡崎円勝寺町44

味方玄 能へのいざない
 能役者が伝える能のみかた
 著/味方玄

・淡交社 B5判 128頁
 ・定価 2,750円(本体2,500円)

能面の詳解や、能装束の選び方、能楽堂細見。また自身の内弟子時代のエピソードや、様々な仕掛けに至るまで、観世流能役者・味方玄ならではの話が満載。演じる側の能役者が、観る側のお客様にダイレクトに語りかけ、能の醍醐味へと誘う待望の能楽案内書。

能役者 味方玄のサイト <https://theatrenoh.com/>



京都 青嶂会

主宰 味方玄

令和二年 三月十五日(日) 午前九時半始

於 京都市左京区岡崎円勝寺町四四 京都観世会館 電話(075)771-1141~1145番